

NOUS PRÉPARONS LE CHANTIER DU MÉTRO

LETTRE D'INFO N°2 — NOVEMBRE 2020

L'ACTU DES TRAVAUX DANS VOTRE QUARTIER



La ligne 15 Est reliera Saint-Denis Pleyel à Champigny Centre en 25 minutes à l'horizon 2030. La gare Mairie d'Aubervilliers est l'une des 12 gares de cette ligne qui a vocation à améliorer, pour 675 000 habitants, l'accessibilité aux emplois, aux universités et aux grands équipements régionaux de l'est francilien.

Suite au diagnostic archéologique réalisé en 2019, les travaux préparatoires se poursuivent dans votre quartier. Ils consistent à déplacer les réseaux enterrés pour libérer l'espace nécessaire au chantier de construction de la future gare du Grand Paris Express. Les premières déviations de réseaux vont débuter dès novembre 2020 avec le SEDIF. Plusieurs autres entreprises concessionnaires interviendront ensuite de manière successive jusqu'en 2022.

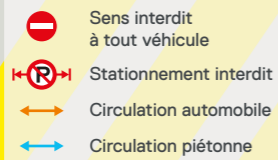
Cette seconde lettre d'information vous présente de manière illustrée les premières opérations qui se déroulent sur les rues du Docteur Pesqué puis du Moutier. Vous retrouverez également dans ces pages une rubrique dédiée au dispositif d'information mis en place pour vous accompagner pendant les travaux.

Bonne lecture.

L'équipe projet de la ligne 15 Est

AU QUOTIDIEN MODE D'EMPLOI

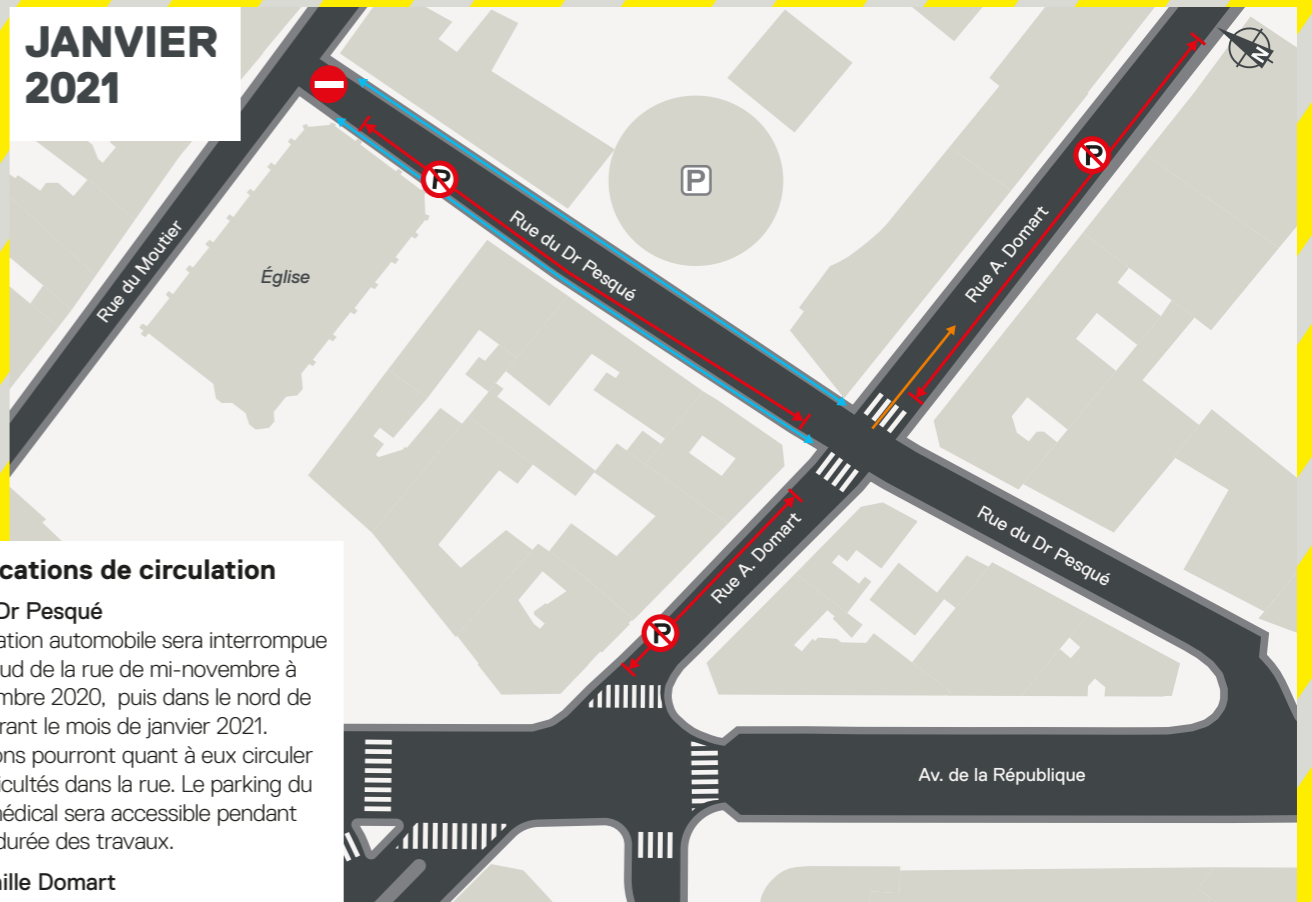
Le SEDIF (Syndicat des Eaux d'Ile-de-France) va débuter le déplacement de ses canalisations à partir de mi-novembre. Afin de limiter les incidences sur vos déplacements et votre vie de quartier, l'entreprise concessionnaire réalise ses travaux en plusieurs étapes dans des zones mobiles qui seront démontées à la fin de chaque intervention. Les deux premières phases, au sud puis au nord de la rue du Docteur Pesqué, sont indiquées dans les plans ci-contre.



DE MI-NOVEMBRE À MI-DÉCEMBRE 2020



JANVIER 2021



Modifications de circulation

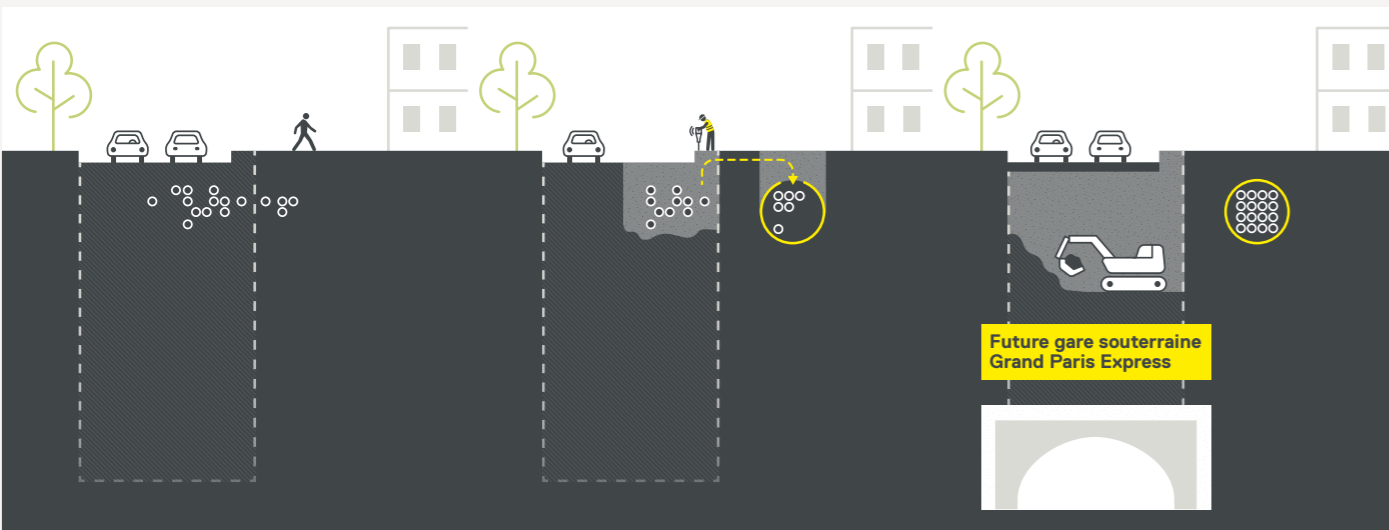
Rue du Dr Pesqué

La circulation automobile sera interrompue dans le sud de la rue de mi-novembre à mi-décembre 2020, puis dans le nord de la rue durant le mois de janvier 2021. Les piétons pourront quant à eux circuler sans difficultés dans la rue. Le parking du centre médical sera accessible pendant toute la durée des travaux.

Rue Achille Domart

La circulation sera maintenue sur une voie réduite.

LE DÉPLACEMENT DES RÉSEAUX ENTERRÉS



Avant les travaux

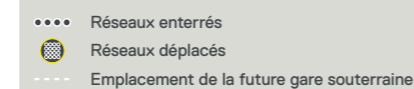
Eau potable, eaux usées, gaz, électricité, chauffage urbain, téléphone, Internet... En ville, la plupart de ces réseaux sont enterrés sous la chaussée et les trottoirs afin de garantir un cadre de vie plus sûr et confortable. Un travail de repérage a permis d'identifier les réseaux existants situés dans les futures zones de chantier.

Les travaux préparatoires

Il s'agit de procéder au déplacement des réseaux enterrés et de les regrouper en dehors de la zone de travaux afin de libérer l'espace de construction de la future gare. Cette étape préalable est essentielle et peut concerner de nombreux intervenants. Ainsi, ces travaux préparatoires peuvent s'étendre sur plusieurs années.

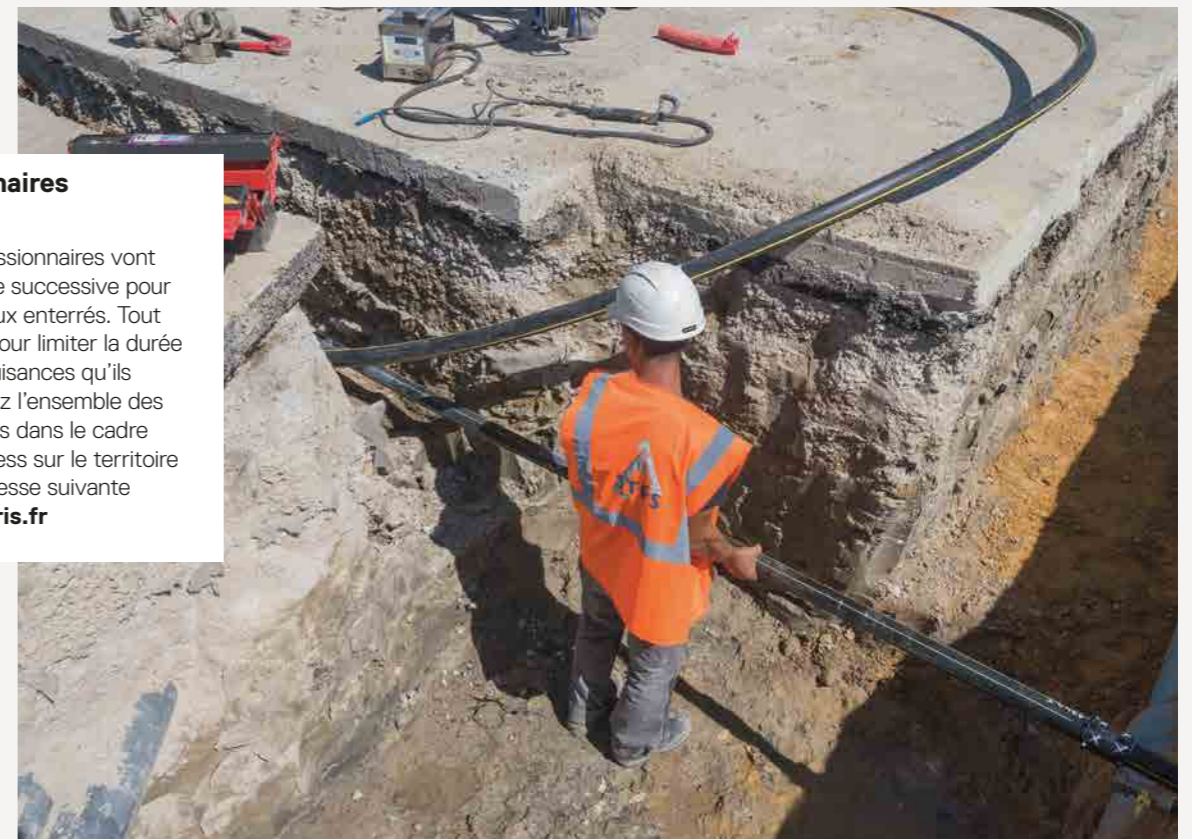
La construction de la gare

Une fois l'espace en sous-sol libéré, la Société du Grand Paris peut débuter les travaux de génie civil. Ils consistent à creuser et construire la partie souterraine de la gare.



Les concessionnaires concernés

De nombreux concessionnaires vont intervenir de manière successive pour déplacer leurs réseaux enterrés. Tout sera mis en œuvre pour limiter la durée des travaux et les nuisances qu'ils entraînent. Retrouvez l'ensemble des interventions prévues dans le cadre du Grand Paris Express sur le territoire d'Aubervilliers à l'adresse suivante societedugrandparis.fr



UN AGENT DE PROXIMITÉ À VOTRE ÉCOUTE

Dans votre quartier, Mohamed Mmadi, votre agent de proximité, est présent aux abords des chantiers.

Il vous accompagne pendant les travaux, en mettant tout en œuvre pour répondre à vos questions et faciliter votre quotidien.

N'hésitez pas à le solliciter sur place ou par téléphone.

Ses missions

- Aller à la rencontre des riverains, usagers, commerçants et acteurs des chantiers pour informer de l'avancée des travaux.
- Apporter des réponses aux questions posées et orienter vers le bon interlocuteur selon le type de question.
- Assurer des permanences sur site et par téléphone.
- Veiller au respect des règles de bonne tenue des chantiers (propreté, respect des horaires, communication sur site...).
- Assurer la remontée d'information vers la Société du Grand Paris.



Pour le contacter

Mohamed Mmadi,
Société du Grand Paris
07 76 99 25 70
Du lundi au vendredi 9h – 17h30
contact.societedugrandparis.fr



SUIVEZ L'ACTUALITÉ DES CHANTIERS DE VOTRE CHOIX !

Recevez, dans votre boîte mail, les informations liées aux travaux, aux événements près de chez vous et aux nouveautés du Grand Paris Express.

Inscrivez-vous sur :
societedugrandparis.fr/info-flash

