

Grand
Paris
express



15

DÉCOUVREZ
LA LIGNE 15
DU NOUVEAU
MÉTRO

Société
des Grands
Projets

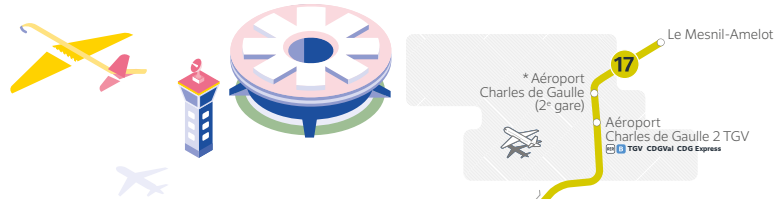
En moyenne un Francilien met 68 minutes pour aller au travail et en revenir, soit deux fois plus que dans le reste de la France. L'arrivée du Grand Paris Express permettra à près de 3 millions de voyageurs d'effectuer leurs trajets quotidiens plus rapidement.

LE GRAND PARIS EXPRESS C'EST :

- **200 km** de lignes de métro, soit autant que le métro actuel ;
- **4 nouvelles lignes** de métro automatique (15, 16, 17, 18) ;
- **le prolongement de la ligne 14** au nord et au sud ;
- **68 nouvelles gares** dont 80% connectées aux RER, métros et tramways existants ;
- **l'aménagement de nouveaux quartiers** autour des futures gares.

La Société des grands projets, établissement public créé par l'État, pilote la réalisation du Grand Paris Express.

LE MÉTRO PRÈS DE CHEZ VOUS

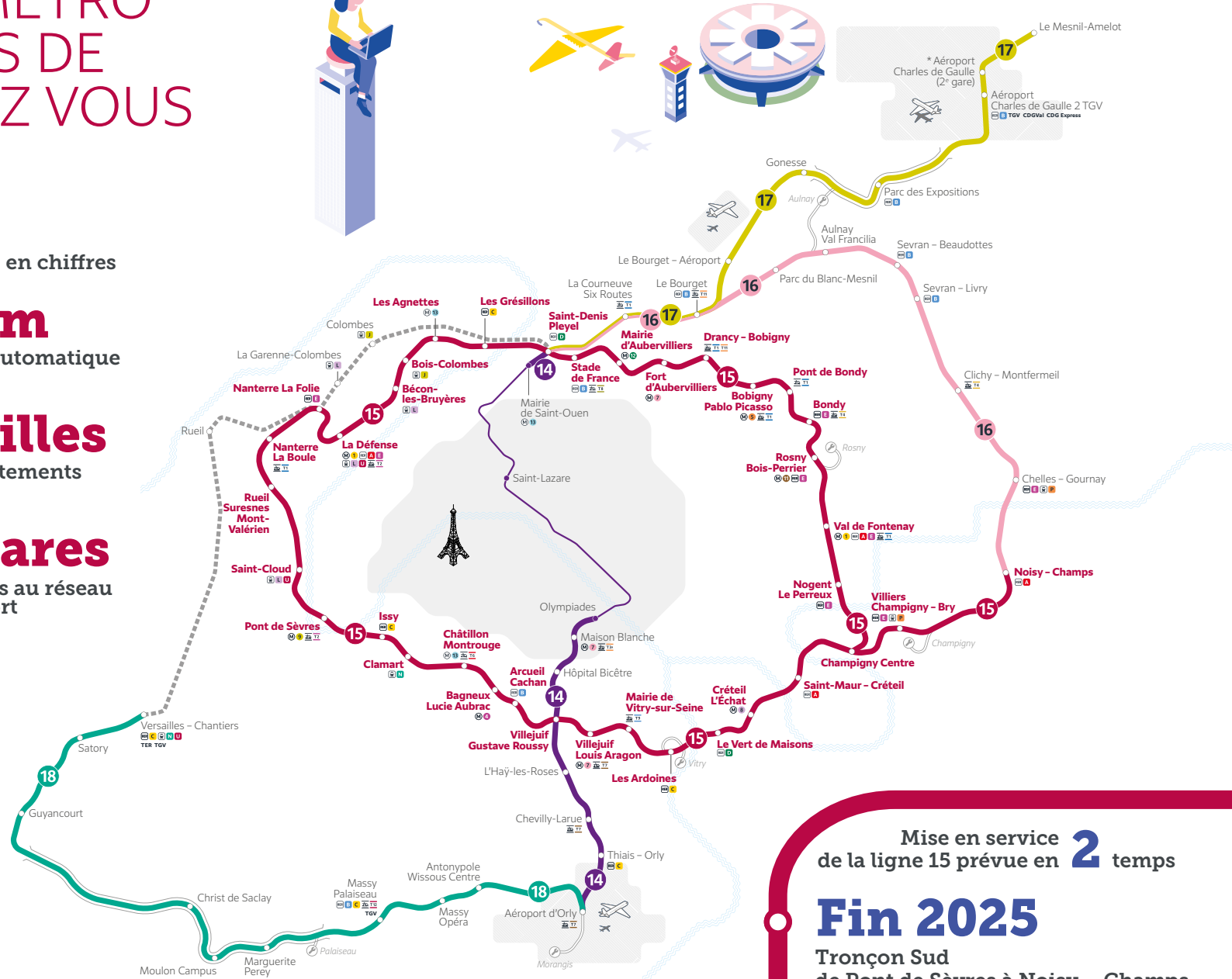


La ligne 15 en chiffres

75 km
de métro automatique
en rocade

45 villes
de 4 départements
desservis

36 gares
connectées au réseau
de transport



Mise en service
de la ligne 15 prévue en **2** temps

Fin 2025

Tronçon Sud
de Pont de Sèvres à Noisy – Champs
en passant par Champigny Centre

2031

Tronçons Est et Ouest
de Pont de Sèvres à Champigny Centre
en passant par Saint-Denis – Pleyel



LA LIGNE 15, LE MÉTRO AUTOUR DE PARIS

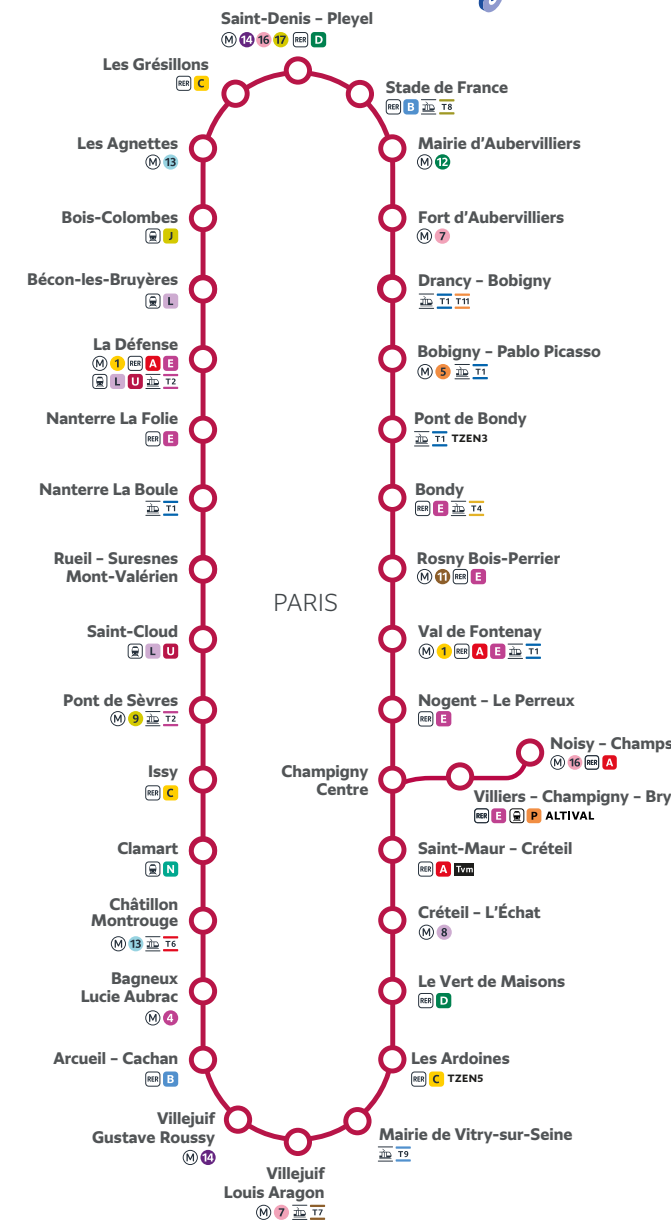
Avec l'arrivée de la ligne 15, les déplacements de milliers d'habitants, salariés et voyageurs seront améliorés. Formant une rocade de 75 km autour de Paris, elle desservira 36 gares, dont 95 % en correspondance avec le réseau de transport existant. En interconnexion avec les 4 autres lignes du Grand Paris Express, elle reliera entre elles 45 villes de banlieue sans passer par Paris.

La ligne 15 facilitera l'accès à l'emploi, à l'enseignement, à la santé, à la culture, aux activités sportives et de loisirs.

Irriguant 4 départements, elle desservira les grandes zones d'activité de la Défense, de Saint-Denis – Pleyel et de Val de Fontenay.

Elle sera une porte d'entrée vers de grands centres hospitaliers tels que l'institut Gustave Roussy à Villejuif et l'hôpital Avicenne à Bobigny, ou bien encore vers des équipements sportifs et culturels majeurs comme le Stade de France à Saint-Denis et La Défense Arena à Nanterre.

De grands pôles d'enseignement et de recherche, le campus Condorcet à Aubervilliers et la Cité Descartes à Noisy-le-Grand seront aussi plus facilement accessibles.



Réseau de transport projeté à 2031

- Mise en service au-delà de 2031
- Portion en aérien
- Gare du Grand Paris Express
- Autre gare
- Voie de raccordement
- Centre d'exploitation
- Ligne 14 en service avant juin 2024
- Gare à titre conservatoire



À BORD DU NOUVEAU MÉTRO



© Claire-Lise Havet / Société des grands projets

15

Entre **55**
et **65** km/h

Wifi et **5G**
à bord des rames

100 %
accessible,
confortable et sécurisé



Une nouvelle expérience voyageur

Les rames du nouveau métro seront rapides, entièrement **automatiques et accessibles** aux voyageurs en situation de handicap. Sur la ligne 15, une rame pourra accueillir jusqu'à 1000 voyageurs.

En heure de pointe, les métros arriveront en gare **toutes les 2 à 3 minutes**, et leur fréquence sera adaptée selon les événements particuliers et les rythmes de vie des Franciliens (semaine, week-end, vacances scolaires...). Les trains circuleront à une vitesse moyenne comprise entre 55 et 65 km/h, contre 21 à 27 km/h en moyenne pour le métro parisien.

L'espace intérieur des métros sera aménagé pour **offrir un haut niveau de confort et une libre circulation entre les voitures**, favorisant ainsi une bonne répartition des voyageurs et évitant l'isolement de passagers. **Une connexion haut débit ainsi que des prises USB** seront accessibles à bord des rames.

GRANDEUR NATURE



Pour découvrir en avant-première l'intérieur d'une gare ou d'une rame du nouveau métro, réservez votre visite à la Fabrique du métro située 50 rue Ardoin à Saint-Ouen-sur-Seine sur : grandparisexpress.fr/fabrique-du-metro/visiter ou en scannant le QR code



DES EMPLOIS À PORTÉE DE MÉTRO

Avec l'arrivée de la ligne 15, l'attractivité des villes desservies et la mobilité des habitants seront améliorées. L'accès aux pôles économiques et aux bassins d'emplois majeurs de l'Île-de-France sera facilité. Ainsi, **des millions de Franciliens pourront bénéficier de nouvelles opportunités d'emplois et verront leurs trajets domicile-travail raccourcis.**

À Val de Fontenay, la ligne 15 offrira un accès direct à près de 35 000 emplois. Elle profitera aussi à l'emblématique quartier d'affaires de la Défense et à ses 500 entreprises.

Grâce aux nombreuses correspondances à Saint-Denis – Pleyel, plus de 50 000 salariés accéderont en quelques minutes à la zone d'activité de la Plaine Saint-Denis. En améliorant la desserte de ces hubs économiques, la ligne va contribuer à la croissance et à l'emploi!



La Défense en 33 minutes
depuis la gare Mairie de Vitry-sur-Seine

**Préparez-vous
à décaler l'heure
de votre réveil.**



Gare La Défense - © Grimshaw Architects / Société des grands projets



Gare Drancy – Bobigny - © ArchiGraphi, Atelier d'architecture Brenac & Gonzalez & Associés, Groupement IRIS / Société des grands projets

UN ACCÈS AUX SOINS FACILITÉ

La ligne 15 offrira un accès aux centres de santé situés autour de Paris permettant ainsi de lutter contre les inégalités territoriales d'accès aux soins.

Près d'une quinzaine d'établissements de santé sont localisés à moins de 800m des gares de la ligne 15.

Depuis Saint-Denis – Pleyel, il sera désormais possible de se rendre en 9 minutes à l'hôpital Avicenne desservi par la future gare Drancy – Bobigny. En 11 minutes depuis Pont de Sèvres, on pourra

rejoindre l'Institut Gustave Roussy et le futur Paris Saclay Cancer Cluster leader mondial de la recherche médicale, desservi par la gare Villejuif – Gustave Roussy.

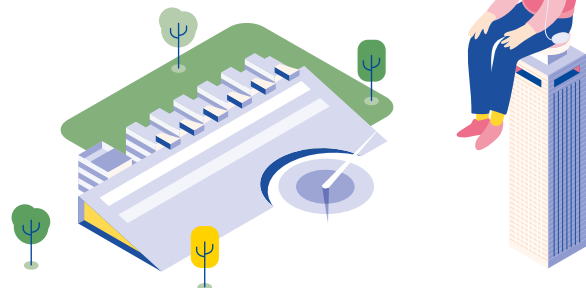


L'hôpital Avicenne en moins de 10 minutes
depuis Saint-Denis – Pleyel

**Prenez soin
de votre santé sans
perdre de temps.**

DES PÔLES UNIVERSITAIRES MIEUX DESSERVIS

La ligne 15 permettra à plus de **60 000 étudiants d'Île-de-France d'accéder plus facilement à la quarantaine d'établissements d'enseignement supérieur et de formation** présents autour de ses 36 gares. Aujourd'hui, les étudiants d'Aubervilliers mettent plus d'1 heure pour se rendre à l'université Paris-Est Créteil ; demain, il leur faudra 25 minutes. La desserte de la Cité Descartes à Noisy-le-Grand permettra à plus de 15 000 étudiants et 3 500 enseignants et chercheurs de se rendre plus simplement à ce pôle de recherche et d'enseignement majeur (Pôle universitaire Gustave Eiffel, ESIEE Paris, Institut français d'urbanisme...).



La Cité Descartes à Noisy – Champs* en moins de 30 minutes depuis Bagneux

Plus de temps pour réviser, moins pour les trajets.

*En 2025



Gare Noisy – Champs – © Agence d'architecture Duthilleul / Société des grands projets

ÉCHAPPÉES BELLES EN MÉTRO

La Seine Musicale en moins de 20 minutes depuis Bois-Colombes

Soyez prêts à vibrer plus vite.



Gare Pont de Sèvres – © Agence d'architecture Duthilleul / Société des grands projets



Calculez votre futur temps de trajet.

Si la ligne 15 conduira plus rapidement aux équipements sportifs, culturels et de loisirs de la métropole, l'offre culturelle et sportive de Seine-Saint-Denis, des Hauts-de-Seine, de Seine-et-Marne et du Val-de-Marne deviendra également plus accessible pour l'ensemble des Franciliens. Ils pourront ainsi découvrir l'Académie Fratellini et le Stade de

France à Saint-Denis, flâner dans le domaine national de Saint-Cloud ou le long des bords de Marne, vibrer à la Seine Musicale de Boulogne-Billancourt, ou plonger dans l'art contemporain au MAC/VAL de Vitry-sur-Seine. **Avec le Grand Paris Express, tout est à portée de main et de transport !**

DE NOUVEAUX LIEUX DE VI(LL)E



Gare Rueil - Suresnes Mont-Valérien - © Philippe Gazeau / Société des grands projets



Gare Val de Fontenay - © Wilmotte & Associés, Groupement COREA / Société des grands projets

Chacune des gares du Grand Paris Express dispose d'une **architecture unique** conçue pour s'intégrer au mieux dans son environnement urbain. Confortables et accessibles à tous les voyageurs, **les gares offriront bien plus qu'un accès au métro. Elles pourront abriter notamment des commerces et des services.**

Des aménagements paysagers et des projets immobiliers seront réalisés aux abords des gares pour accompagner l'arrivée du nouveau métro. Logements sociaux et en accession libre, services de proximité, commerces, bureaux, espaces végétalisés... verront le jour pour faire des quartiers

de gare de véritables lieux de vie et d'échanges. **Les projets immobiliers seront réalisés selon les dernières normes environnementales :** construction à faible impact carbone, sobriété énergétique, pérennité des bâtiments...



Gare Mairie de Vitry - © Atelier d'architecture King Kong / Société des grands projets

Réalisation : groupement b² pour la Société des grands projets
Juillet 2024

Photo de couverture :
© Claire-Lise Havet /
Société des grands projets
Illustrations : Matthias Orsi

Société des grands projets
SIREN 525 046 017 - RCS Bobigny
2 mail de la Petite Espagne
93200 Saint-Denis

Impression : èsPRINT
14 rue de la Pépinière
75008 Paris



15

Découvrez les gares de la ligne



© Dubousson Architecture / Société des grands projets

Bécon-les-Bruyères



© AIA Life Designers / Société des grands projets

Bois-Colombes



© AREP / Société des grands projets

Saint-Cloud



© Atelier Novembre et Enia Architectes, Groupement IRIS
Société des grands projets

Mairie d'Aubervilliers



© Richez Associés / Société des grands projets

Champigny Centre



© BIG et Silvio d'Ascia Architecture, Groupement COREA
Société des grands projets

Pont de Bondy



© ar.thème Associés / Société des grands projets

Arcueil - Cachan



© fbcc Architecture, Groupement COREA / Société des grands projets

Nogent - Le Perreux

Suivez l'actualité du Grand Paris Express
www.grandparisexpress.fr



**Société
des Grands
Projets**