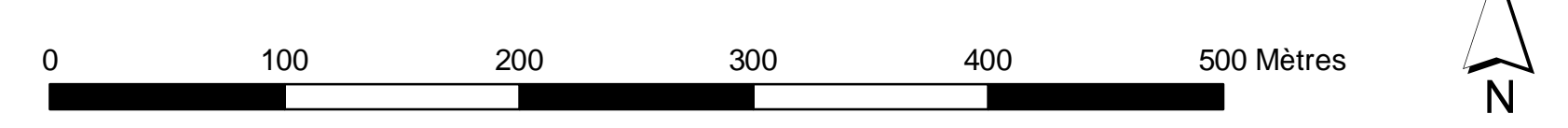
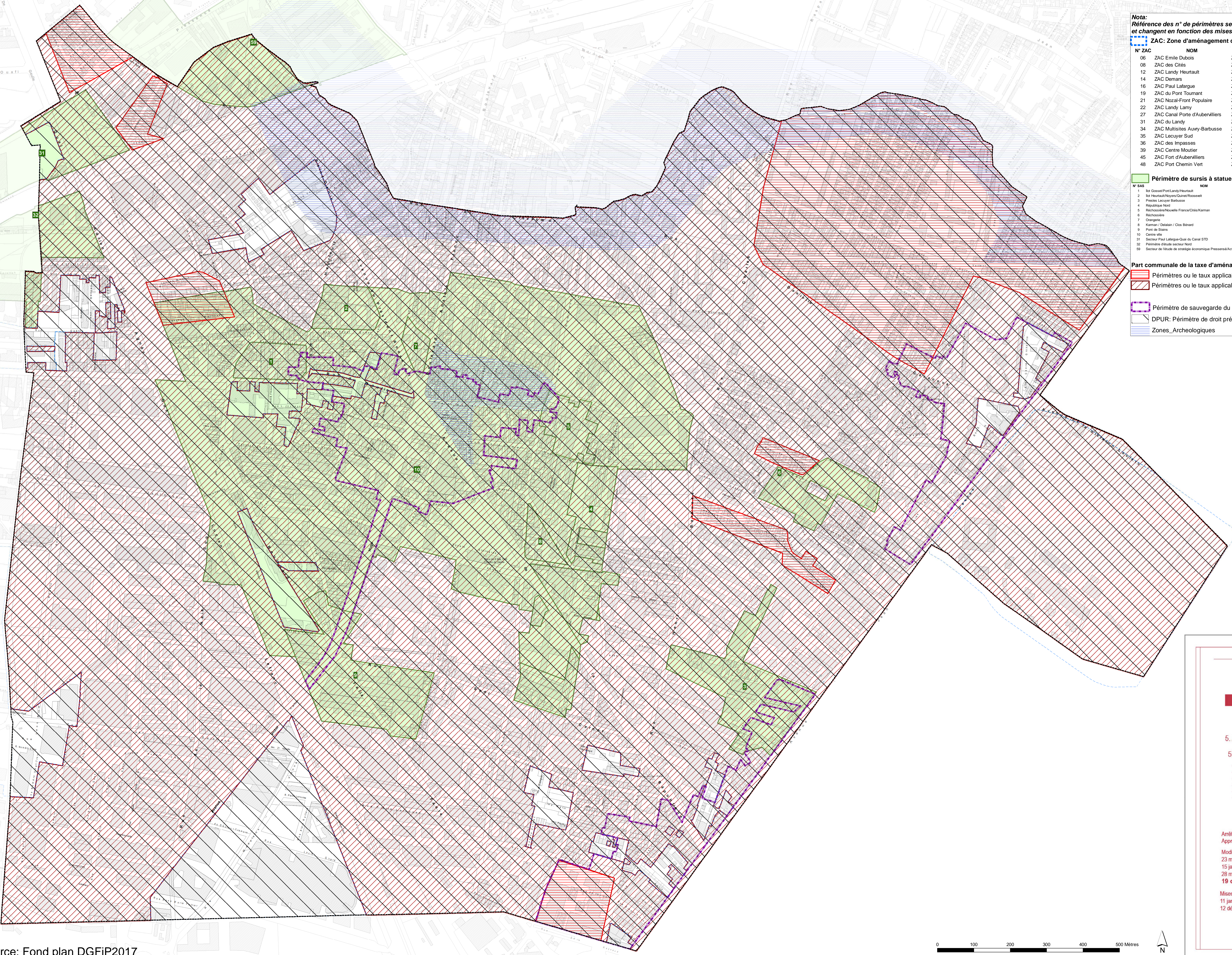


**Nota:**  
Référence des n° de périmètres servant à la légende de la carte et changent en fonction des mises à jour sur le territoire de EPT Plaine Commune.

N° ZAC	NOM	TYPE DE ZAC	DATE DE CREATION	VILLE
06	ZAC Emile Dubois	ZAC territoriale	15/12/1986	Aubervilliers
08	ZAC des Cîtes	ZAC territoriale	14/03/1988	Aubervilliers
12	ZAC Landy Heurtault	ZAC territoriale	20/10/1989	Aubervilliers
14	ZAC Demars	ZAC territoriale	28/06/1990	Aubervilliers
16	ZAC Paul Lafargue	ZAC territoriale	13/04/1992	Aubervilliers
19	ZAC du Pont Tourant	ZAC territoriale	15/02/1993	Aubervilliers
21	ZAC Nozal-Front Populaire	ZAC territoriale	30/03/1995	Saint-Denis/Aubervilliers
22	ZAC Landy Lamy	ZAC territoriale	19/12/1996	Aubervilliers
27	ZAC Canal Porte d'Aubervilliers	ZAC territoriale	24/06/2003	Aubervilliers
31	ZAC du Landy	ZAC territoriale	13/02/2007	Saint-Denis/Aubervilliers
34	ZAC Multisites Auvry-Barbusse	ZAC territoriale	29/06/2009	Aubervilliers
35	ZAC Lecuyer Sud	ZAC territoriale	29/06/2009	Aubervilliers
36	ZAC des Impasses	ZAC territoriale	29/06/2009	Aubervilliers
39	ZAC Centre Moulier	ZAC territoriale	18/10/2011	Aubervilliers
45	ZAC Fort d'Aubervilliers	ZAC Etat	26/02/2014	Aubervilliers
48	ZAC Port Chemin Vert	ZAC territoriale	20/09/2016	Aubervilliers

N° SAS	NOM	COMMUNE	DATE DELIBERATION	COLLECTIVITE DELIBERANTE
1	lot Gossel Port Landy/Heurtault	Aubervilliers	11/07/2013	Ville d'Aubervilliers
2	lot Heurtault/Noyers/Quier/Roosevelt	Aubervilliers	21/11/2013	Ville d'Aubervilliers
3	Prestes Lecuyer/Barbusse	Aubervilliers	12/07/2012	Ville d'Aubervilliers
4	République Nord	Aubervilliers	28/05/2012	Ville d'Aubervilliers
5	Richomme/Nolette France/Crès/Karman	Aubervilliers	11/07/2013	Ville d'Aubervilliers
6	Richomme	Aubervilliers	10/02/2011	Ville d'Aubervilliers
7	Orange	Aubervilliers	15/07/2010	Ville d'Aubervilliers
8	Karman / Delain / Dos Bénard	Aubervilliers	25/10/2012	Ville d'Aubervilliers
9	Port de Saies	Aubervilliers	17/12/2015	Ville d'Aubervilliers
10	Centre ville	Aubervilliers	27/06/2017	Plaine Commune
31	Secteur Paul Lafargue/Canal du Canal STD	Saint-Denis/Aubervilliers	13/10/2009	Plaine Commune
32	Périmètre d'étude secteur Nord	Saint-Denis/Aubervilliers	12/04/2016	Plaine Commune
39	Secteur de l'étude de stratégie économique Pressens/Activité Intercommunal	Saint-Denis/Aubervilliers	18/12/2018	Plaine Commune

- Part communale de la taxe d'aménagement**
- ▬ Périmètres ou le taux applicable est de 5%
  - ▬ Périmètres ou le taux applicable est de 20%
- ▬ Périmètre de sauvegarde du commerce et de l'artisanat
- ▬ DPUR: Périmètre de droit préemption urbain renforcé
- ▬ Zones Archeologiques



Source: Fond plan DGFIP2017

COMMUNE D'AUBERVILLIERS  
DEPARTEMENT DE SEINE-SAINT-DENIS

**PLAN LOCAL D'URBANISME**

Modifié par délibération du 9 avril 2019  
approuvant la modification n°13 du PLU

---

**5. ANNEXE**

**5.3. Plan des périmètres particuliers**

- Zone d'aménagement concertée
- Sursis à statuer
- Sauvegarde du commerce et de l'artisanat
- Modification de la taxe d'aménagement
- Droit de préemption urbain renforcé
- Zone archéologique

1/3 000e

Arrêté le : 18 février 2010  
Approuvé le : 21 octobre 2010

Modification le : 15 décembre 2011-12 juillet 2012 -  
23 mai 2013 - 19 décembre 2013 - 27 novembre 2014 -  
15 janvier 2015 - 12 février 2015 - 2 avril 2015 -  
28 mai 2015 - 17 décembre 2015 - 27 juin 2017 -  
**19 décembre 2017**

Mises en compatibilité par arrêtés de DUP le :  
11 janvier 2013 - 13 février 2017 - 27 mars 2018  
12 décembre 2018

